

**senevita**  
Giesserei



**Willkommen  
zu Hause!**

**Senevita Giesserei –  
Betreutes Wohnen und Pflege**

# «Schön, dass Sie sich inter- essieren!»

## Herzlich willkommen

Die Senevita Giesserei bietet auf Ihre Bedürfnisse zugeschnittene Angebote für Betreutes Wohnen und Pflege auf dem geschichtsträchtigen Saurer-Areal in Arbon. An zentraler Lage vereinen wir die Gastfreundschaft eines Hotels mit der Behaglichkeit eigener vier Wände. Selbstständiges Wohnen im Alter und eine individuelle Lebensgestaltung stehen bei uns im Zentrum. Zahlreiche Einkaufsmöglichkeiten in der Nähe sind bequem zu Fuss oder mit dem ÖV erreichbar.

Wir bieten grosszügige und moderne Seniorenwohnungen sowie gemütliche Pflegewohnbereiche mit umfassendem Betreuungs- und Pflegeangebot.

Das vielfältige Veranstaltungsprogramm und das beliebte öffentliche Restaurant Giesserei mit einem grossen und gemütlichen Innenhof sind weitere Vorzüge der Senevita Giesserei.



Seniorenwohnungen



Individuelle Pflege



Kurz- und Ferienaufenthalte



Öffentliches Restaurant



Aktivierung und Veranstaltungen



Therapien und Wohlbefinden



Lebenslanges Wohn- und Betreuungsrecht



Administration und Beratung

## Wohnen & leben in der Senevita Giesserei.

### Die Senevita Giesserei auf einen Blick

- 59 helle 1.5- bis 4.5-Zimmer-Wohnungen mit moderner Küche, windgeschützter Loggia oder grosszügiger Terrasse sowie einem Kellerraum
- 30 helle und grosszügige Pflege-Einzelzimmer mit windgeschützter Loggia oder Balkon
- Ferien- und Kurzaufenthalte
- Öffentliches Restaurant
- Wellness, Fitness, Coiffeursalon und Podologie im Haus
- Vielfältiges Aktivierungs- und Veranstaltungsprogramm mit kulturellen Highlights





# Seniorenwohnungen: Komfort & Sicherheit.

In unseren Seniorenwohnungen leben Sie eigenständig und nutzen je nach Bedarf verschiedene Dienstleistungen und Angebote. Wenn Sie Lust haben, nehmen Sie an unseren vielfältigen Veranstaltungen teil.

Mit eigenen Möbeln verleihen Sie Ihrer Wohnung eine persönliche Note und führen Ihren Haushalt selbstständig. Gleichzeitig haben Sie die beruhigende Gewissheit, dass Sie sich in schwierigen Situationen jederzeit auf uns verlassen können. Mittels Notrufknopf in Ihrer Wohnung steht Ihnen unser Pflegepersonal rund um die Uhr zur Verfügung.

Selbstverständlich können Sie weitere Leistungen wie zusätzliche Mahlzeiten, Wäscheservice oder Spitex-Betreuung durch unser eigenes Personal gegen Verrechnung beziehen.

## Ihr neues Zuhause

- Lichtdurchflutete Räume
- Wind- und sonnengeschützte Loggia oder grosszügige Terrasse mit Sonnenstore
- Modern ausgestattete Küche und Badezimmer mit Dusche und WC
- 24-Stunden-Notruf-System
- Eigener Anschluss für Telefon, TV und Internet
- Geräumiges Kellerabteil
- Gemeinsamer Waschsalon mit Waschmaschinen und Tumbler

## Lebenslanges Wohnrecht

Wir sind 24 Stunden am Tag um Ihr Wohl und Ihre Sicherheit besorgt – das ganze Jahr über. Das lebenslange Wohn- und Betreuungsrecht der Senevita garantiert Ihnen zudem, dass Sie auch bei zunehmender Pflegebedürftigkeit in Ihrer vertrauten Umgebung der Senevita Giesserei bleiben können.



## Im monatlichen Pensionspreis inbegriffen

- Komfortable, hindernisfreie Wohnung inkl. Nebenkosten für Heizung, Warmwasser, Strom und Entsorgung
- Wöchentliche Sichtreinigung
- Freie Benutzung der Gemeinschaftsräume und des modern ausgestatteten Waschalons
- Fitnessstudio und Wellnessbereich mit Whirlpool und Sauna
- Teilnahme an internen Veranstaltungen und Ausflügen





# Ihr abwechslungsreicher Alltag.



«Liebevoll, kreativ, selbstbestimmt» lautet unser Motto für all unsere Aktivitäten und Veranstaltungen. Wir stellen monatlich ein vielfältiges Programm zusammen, an dem Sie nach Lust und Laune teilnehmen können. Sie sind herzlich willkommen beim Singen, Malen, Backen, Lottospielen oder Turnen.

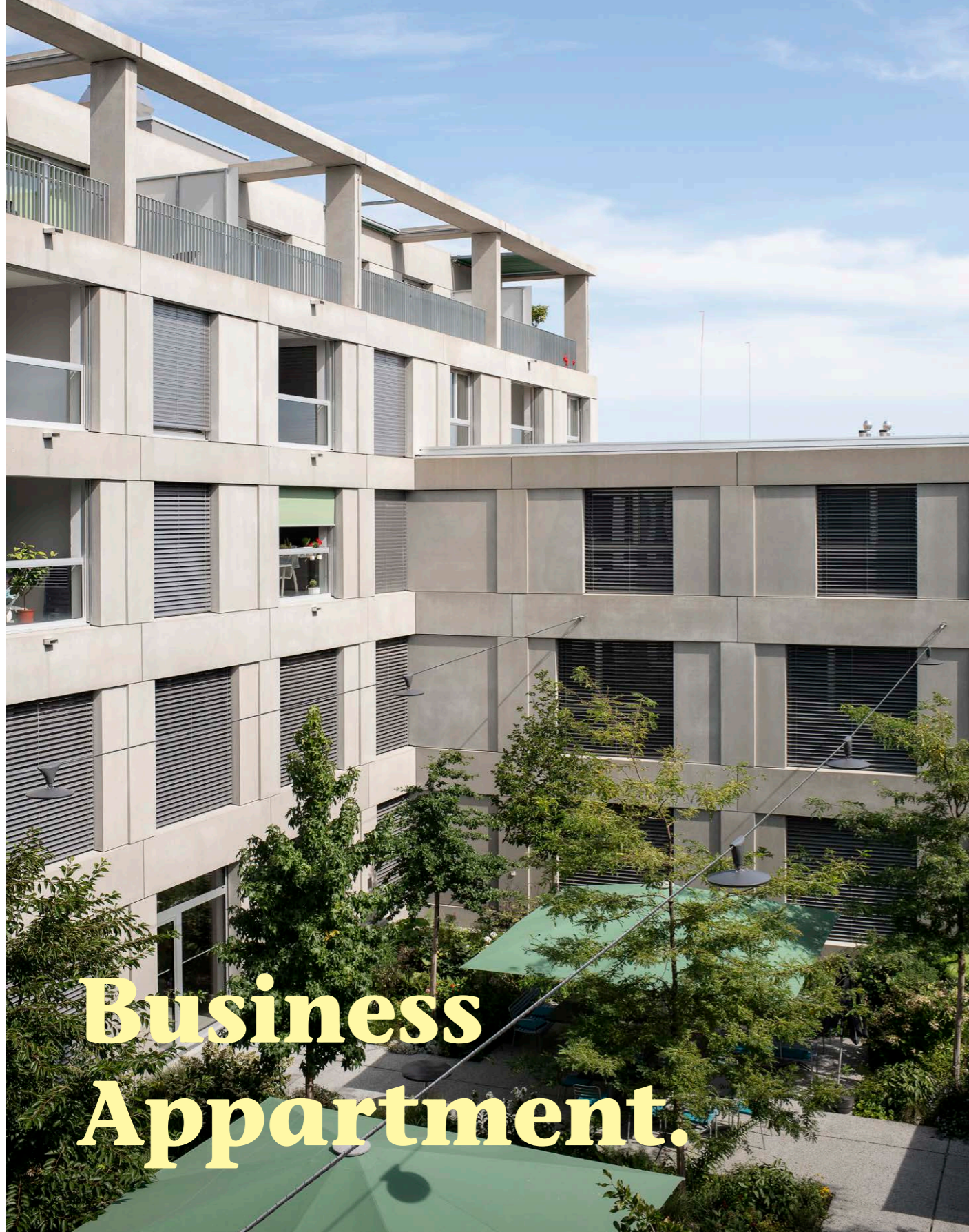
Der Austausch und das gesellige Zusammensein mit anderen Bewohnenden und Gästen kommen in der Senevita Giesserei nicht zu kurz. Gelegenheit dazu bieten verschiedene Treffpunkte, kulturelle Anlässe und ein einladender Aussenbereich. Ausserdem führen wir ein buntes Veranstaltungsprogramm mit vielen Highlights: Wir bringen Abwechslung in Ihren Alltag.



## Ihre weiteren Vorzüge

Wir bauen unsere Dienstleistungen ständig aus, um Ihren Wünschen gerecht zu werden. Nutzen Sie unseren Fitnessraum oder gönnen Sie sich erholsame Stunden im Wellnessbereich mit Sauna. Weiter stehen Ihnen ein Coiffeursalon, Fussbehandlungen sowie Physio- und Ergotherapie zur Verfügung – dies natürlich nach entsprechender Vereinbarung.





## Business Apartment.

### Arbeit & Entspannung

In einem angenehmen Ambiente arbeitet es sich viel leichter. Je nach Platzbedarf bieten wir Ihnen 1.5- bis 3.5-Zimmer-Business-Appartements an. Diese sind jeweils mit einem grosszügigen Bad und einer modernen Küche ausgestattet. Weitere Leistungen wie

Möbliering, Verpflegung, Wellness, Fitness oder Reinigung können individuell dazu gebucht werden. Was gibt es Besseres, als nach einem anstrengenden Tag entspannt im Whirlpool zu liegen und sich anschliessend kulinarisch verwöhnen zu lassen?



## Naturverbunden: Unsere grüne Oase.

Bei uns wohnen und leben Sie mitten im geschichtsträchtigen Saurer-Areal, das durch den öffentlichen Verkehr gut erschlossen ist. Zahlreiche Einkaufsmöglichkeiten erreichen Sie bequem zu Fuss oder mit dem ÖV. Die ruhige und naturnahe Lage bietet auch einen idealen Ausgangsort für gemütliche

Spaziergänge. Die Seepromenade des Bodensees ist in wenigen Gehminuten erreichbar. Die Natur liegt sozusagen direkt vor Ihrer Haustür; unser liebevoll angelegter und gepflegter Innenhof lädt zum Verweilen ein.



# Ferien- und Kurzaufenthalte.

## In besten Händen – für Ihre Sicherheit.

### Umfassend betreut

Fühlen Sie sich sicher und in besten Händen. Wir umsorgen Sie liebevoll und kompetent in familiärer Atmosphäre und begleiten Sie durch den Alltag. Dabei legen wir hohen Wert auf Ihre Selbstständigkeit, die so lange wie möglich bewahrt werden soll. Wir respektieren Ihren persönlichen Lebensstil und beziehen Ihre Angehörigen wenn immer möglich mit ein.

### Wohnen nach Wunsch: Unsere Zimmerkategorien

Unsere drei Zimmerkategorien – Standard, Komfort und Premium – bieten Ihnen grosse Flexibilität, Ihr Wohnerlebnis nach Ihren persönlichen Vorstellungen zu gestalten. Mit unseren Ergänzungspackages haben Sie die Option, weitere Leistungen in Anspruch zu nehmen und Ihr Zimmer ganz nach Ihren individuellen Wünschen auszustatten.

Mit Ihrem persönlichen Einrichtungsstil verpassen Sie den eigenen vier Wänden den letzten Schliff. Der gemütliche Aufenthaltsraum mit Terrasse lädt zum spannenden Austausch, das Pflegebad mit hydraulischer Badewanne zum entspannenden Nichtstun ein.

### Im monatlichen Pflegepreis inbegriffen

- Rund um die Uhr Betreuung und Pflege
- Frühstück, Mittagessen, Zvieri und Abendessen
- Reinigung des Zimmers
- Frottee- und Bettwäsche
- Benützung der Allgemein- und Gemeinschaftsräume
- Hilfestellung und Beratung
- Vielfältiges Veranstaltungs- und Aktivierungsprogramm



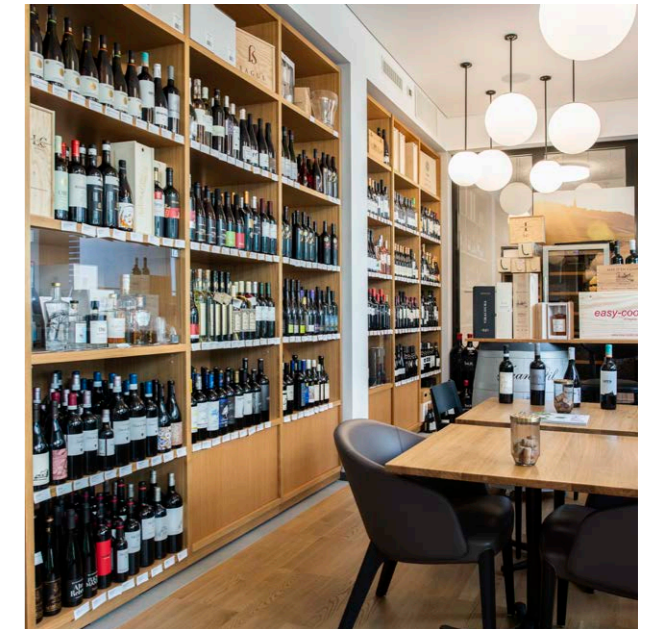
### Gönnen Sie sich eine Auszeit und verbringen Sie entspannte Tage am Bodensee

Egal, ob für ein paar Tage oder längere Aufenthalte – lernen Sie die Senevita Giesserei kennen. In einer möblierten Ferienwohnung mit allem Komfort gestaltet sich Ihr Aufenthalt ganz nach Ihren Wünschen: Sämtliche Infrastruktur sowie alle Dienstleistungen inklusive interner Spitex stehen Ihnen als Gast zu Verfügung.

Sie können an unseren Veranstaltungen teilnehmen oder die vielfältigen Ausflugsmöglichkeiten rund um den Bodensee geniessen, sich im Restaurant mit feinem Essen verwöhnen lassen oder sich im Wellness entspannen. Ein Kurzaufenthalt ist auch auf unserer Pflegeabteilung möglich und bietet sich im Anschluss an einen Spitalaufenthalt oder zur Entlastung Ihrer Angehörigen an. So verbringen Sie unbeschwerte Tage in gepflegter Umgebung.



# Essen & geniessen: Lassen Sie sich verwöhnen.



## Kulinarisches Vergnügen

In unserem öffentlichen Restaurant werden Sie in eleganter Atmosphäre kulinarisch verwöhnt. Im Sommer bedienen wir Sie gerne draussen. Die schöne Gartenterrasse mit Ausblick ins Grüne lädt zum Verweilen ein – ob für den morgendlichen Kaffee oder ein feines Zvieri.

Abwechslungsreiche, saisonale Gerichte aus regionalen, marktfrischen Produkten zubereitet – und mit der Zuvorkommenheit des Servicepersonals verfeinert: Die Vorzüge der Giesserei-Gastronomie überzeugen auch externe Gäste

Auf Wunsch bieten wir auch Schon- und Diätkost an. Wir legen grossen Wert auf qualitativ hochwertige Speisen und auf einen ausgezeichneten Service. Unser motiviertes und herzliches Team ist mit Freude und Kreativität jederzeit gerne für Sie da.

Dank den hausgemachten Kuchen und Canapés ist unser Restaurant zugleich der perfekte Ort für ein gemütliches Zvieri mit Familie und Freunden.

## Restaurant Giesserei

Planen Sie einen Apéro oder ein Fest mit Ihren Liebsten? Oder laden Sie zum Firmenbankett? Lassen Sie es sich bei uns schmecken. Für Ihren Anlass passen wir unsere Öffnungszeiten gerne an.



# Wir sind für Sie da.

Was auch immer Ihr Anliegen ist, zögern Sie nicht, uns zu kontaktieren. Ob für eine unverbindliche Besichtigung durch unsere Räumlichkeiten oder ein persönliches Beratungsgespräch: Wir freuen uns, Sie kennenzulernen.

## Lage und Anfahrt

### Mit dem Auto

Die Senevita Giesserei ist in ungefähr 10 Fahrminuten von der Autobahnausfahrt der A11 Kreuzlingen/Arbon/Rorschach mit dem Auto erreichbar. Vor dem Eingang gibt es genügend Besucherparkplätze.

### Mit dem ÖV

Ab Hauptbahnhof Zürich:  
Mit dem IC Richtung Romanshorn, ab Bahnhof Romanshorn mit der S7 weiter in Richtung Rorschach bis Bahnhof Arbon.  
Ab Bahnhof Kreuzlingen:  
Mit der S7 Richtung Rorschach bis Bahnhof Arbon. Die Senevita Giesserei erreichen Sie dann zu Fuss innerhalb von 5 Minuten.

## Öffnungszeiten Empfang

Montag bis Freitag 08.00 bis 12.00 Uhr  
13.00 bis 17.00 Uhr

## Senevita Giesserei

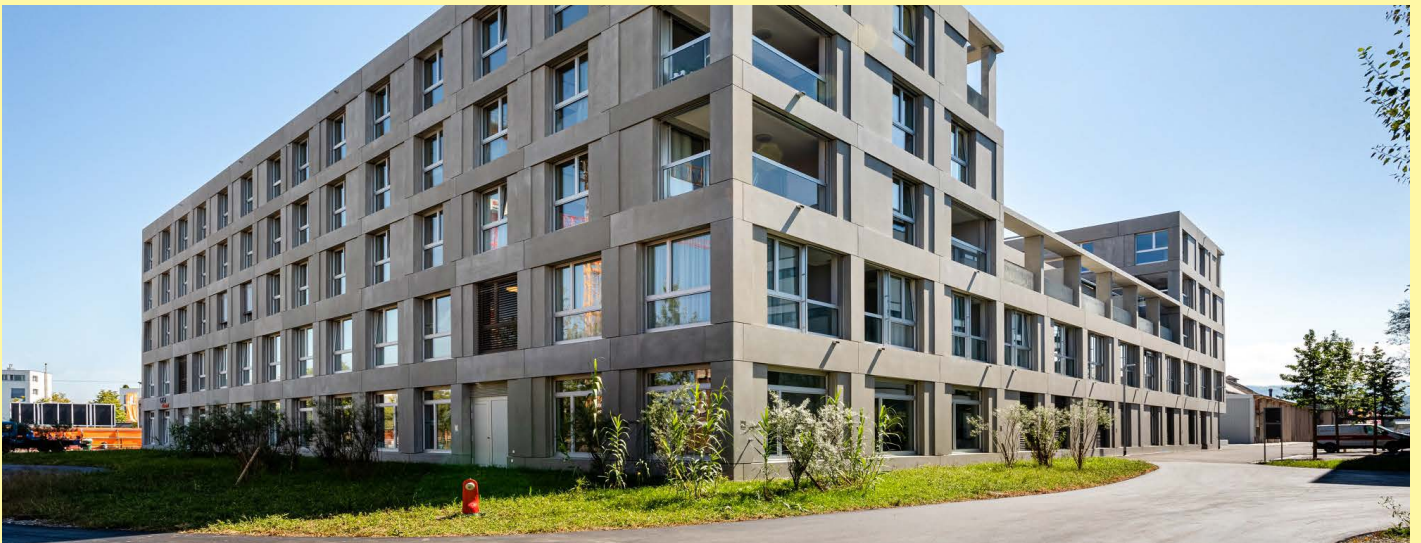
Giessereistrasse 12  
9320 Arbon

Telefon 071 571 71 71  
giesserei@senevita.ch  
www.giesserei.senevita.ch

# So finden Sie uns.







Die Senevita ist  
in Ihrer Nähe  
Weitere Standorte  
finden Sie unter:  
[www.senevita.ch](http://www.senevita.ch)

**Senevita Giesserei**  
Giessereistrasse 12 | 9320 Arbon  
Telefon 071 571 71 71 | [giesserei@senevita.ch](mailto:giesserei@senevita.ch)  
[www.giesserei.senevita.ch](http://www.giesserei.senevita.ch)

**senevita**